

## WYKAZ ULIC OBJĘTYCH PROGRAMEM REWITALIZACJI GMINY CZECHOWICE-DZIEDZICE:

Ulice znajdujące się na podobszarze rewitalizacji „Centrum”:

Aleksandra Puszkina, Adama Mickiewicza, Bolesława Chrobrego, Bolesława Prusa, Braci Koźbów, Chałupnicza, Chłopska, Dojazdowa, Eugeniusza Kopcia, Francuska (niezamieszkana), Gabriela Narutowicza, Górnicza, Henryka Sienkiewicza, Hrabiego Kotulińskiego, Hugona Kołłątaja, Hutnicza, Ignacego Łukasiewicza, Ignacego Paderewskiego (niezamieszkana), Jagiellońska, Jana Kochanowskiego, Jana Sobieskiego, Janusza Korczaka, Józefa I. Kraszewskiego, Juliusza Słowackiego, Karola Miarki, Klasztorna, Kolejowa, Kościelna, Krótka, Ks. Jana Nepomucena Barabasa, Ks. Piotra Skargi, Legionów, Lipowa, Łukowa, Marii Konopnickiej, Marsz. Józefa Piłsudskiego (niezamieszkana), Mazańcowicka, Michała Drzymały, Mikołaja Kopernika, Młyńska, Niepodległości, Norberta Barlickiego, Ogrodowa, Parkowa, Pasieki, Pawła Stalmacha, Piasta, Pl. Jana Pawła II (niezamieszkana), Pochyła, Romualda Traugutta, Smolna (niezamieszkana), Stanisława Moniuszki, Stawowa, Stefana Żeromskiego, Strażacka, Studencka, Szarych Szeregów (niezamieszkana), Szwajcarska Dolina, Tadeusza Kościuszki, Targowa, Towarowa, Wąska, Wesola, Władysława St. Reymonta, Zacisze, Zielona, Zygmunta Krasińskiego, Żwirki i Wigury (niezamieszkana).

Ulice znajdujące się na podobszarze rewitalizacji „Kolonie”:

Boczna, Braci Sofków, Górnicza, Józefa Rumana, Królowej Jadwigi, Nad Białką, Nad Wisłą, Romualda Traugutta, Św. Barbary, Tęczowa, Topolowa, Węglowa. Niektóre ulice wchodzące w skład podobszarów rewitalizacji zostały włączone jedynie we fragmentach.

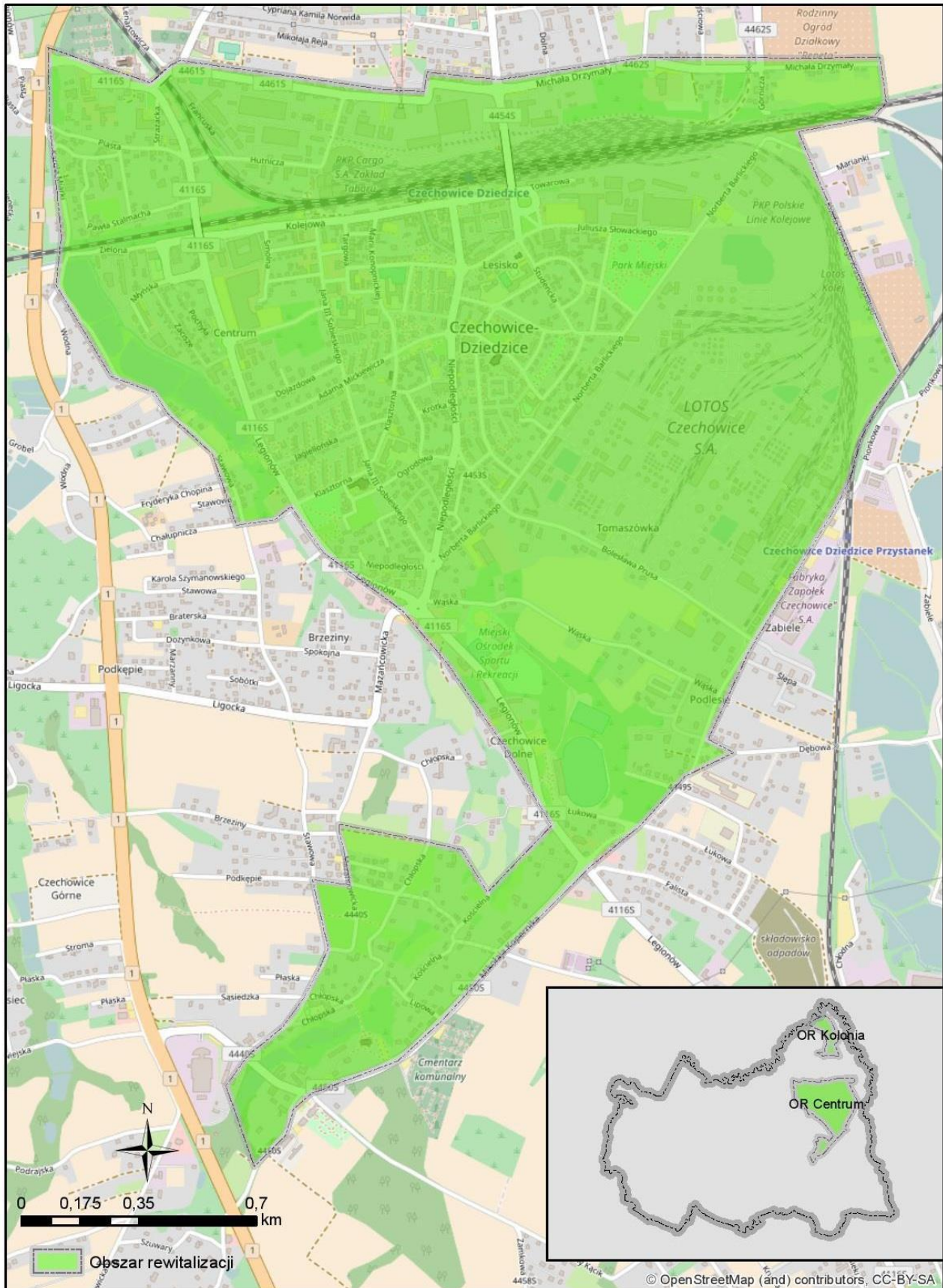
W przypadku ulic stanowiących granice podobszarów rewitalizacji, do podobszaru włączone są budynki i tereny znajdujące się po obu stronach danej ulicy.

Źródło:

Załącznik do uchwały Nr XXXV/392/17 Rady Miejskiej w Czechowicach-Dziedzicach z dnia 27 czerwca 2017 r.



Podobszar rewitalizacji Centrum





Podobszar rewitalizacji Kolonia

